



ÚDAJE O ZNOVUZÍSKANÉ ASFALTOVÉ SMĚSI – ASFALTOVÉM RECYKLÁTU

(ZPRACOVANÉ V SOULADU S POŽADAVKY VYHLÁŠKY č. 130/2019 Sb.)

1. Identifikace osoby, která zařadila drcenou znovuzískanou asfaltovou směs jako výrobek- asfaltový recyklát, vystupující ze zařízení na využití odpadů:
 - **METTA, spol. s r.o., Za Strahovem 372/78, 169 00 Praha 6, IČO:48266566**

2. Místo vzniku znovuzískané asfaltové směsi- identifikace zařízení k využívání odpadů:
 - **METTA, spol. s r.o., Za Strahovem 372/78, 169 00 Praha 6, IČZ:CZA01187**

3. Kvalitativní třída znovuzískané asfaltové směsi a celkový obsah polyaromatických uhlovodíků:
 - **Celkové množství PAU < 12 mg/kg suš.**
 - **Kvalitativní třída: ZAS- T1**

4. Množství znovuzískané asfaltové směsi, ke které se údaje vztahují : **1,5 tisíc tun**

5. Způsob použití drcené znovuzískané asfaltové směsi:
 - **Nestmelená podkladní vrstva pozemní komunikace, letištní, manipulační nebo obdobné dopravní plochy mimo ochranná pásma vodního zdroje**
 - **Ochranná vrstva pozemní komunikace či letištní nebo obdobné dopravní plochy**
 - **Konstrukce zemního tělesa pozemní komunikace nebo stavby železniční trati**
 - **Nestmelená konstrukční vrstva polních a lesních cest mimo ochranná pásma vodního zdroje**
 - **Hydraulicky stmelená podkladní vrstva pozemní komunikace, letištní nebo obdobné dopravní plochy**

V Praze, dne 10.7.2023

METTA spol. s r.o.
Za Strahovem 372/78
169 00 Praha 6 Břevnov
DIČ: CZ48266566

René Löffelmann, jednatel

Příloha: protokol o provedeném vzorkování a protokol o laboratorních zkouškách znovuzískané drcené asfaltové směsi.



Zkušební protokol č. 132184



Strana 1/1

Zákazník: METTA, spol. s r.o.
Za Strahovem 372/78
Praha 6, 169 00

Akce: Deponie Klíčov - živičný
recyklát

Datum odběru: 22.06.2023

Odebral: Nahodil Dominik

Datum dodání: 22.6.2023

Datum analýzy: 22.6. - 28.6.2023

Datum vystavení: 28.6.2023

Lab. číslo:	C76845	Nejistoty	Vyhl. č. 130/19	Vyhovuje
Označení vzorku:	Metta			
Matrice:	asfalt	měření	Tab. 1 ZAS-T1	limitům

PAU:

naftalen	mg/kg	<0,3	40%
acenaftylen	mg/kg	<0,3	40%
acenaften	mg/kg	<0,3	40%
fluoren	mg/kg	<0,3	40%
fenantren	mg/kg	0,45	40%
antracen	mg/kg	<0,3	40%
fluoranten	mg/kg	0,62	40%
pyren	mg/kg	0,50	40%
benz(a)antracen	mg/kg	<0,3	40%
chrysen	mg/kg	<0,3	40%
benzo(b)fluoranten	mg/kg	<0,3	40%
benzo(k)fluoranten	mg/kg	<0,3	40%
benzo(a)pyren	mg/kg	<0,3	40%
indeno(123cd)pyren	mg/kg	<0,3	40%
dibenz(ah)antracen	mg/kg	<0,3	40%
benzo(ghi)perylen	mg/kg	<0,3	40%
suma 16 PAU	mg/kg	1,6	

max. 12 ano

(naftalen, acenaftylen, acenaften, fluoren, fenantren, antracen, fluoranten, pyren, benz(a)antracen, chrysen, benzo(b)fluoranten, benzo(k)fluoranten, benzo(a)pyren, indeno(123cd)pyren, dibenz(ah)antracen, benzo(ghi)perylen)

Metody stanovení:

Analýzy v pevné matici

PAU metodou GC/MS, suma PAU z naměřených hodnot dle SOP 20 část B (ČSN 75 7554, ČSN EN ISO 6468)

Odběr vzorku dle SOP V9 dokumentován v Protokolu o odběru vzorku č.191/D/23

Výsledky byly získány na uvedené adrese laboratoře.

Porovnání s limitem bylo provedeno bez započtení nejistot.

Nejistota měření je určena kvalifikovaným odhadem z rozšířené nejistoty vypočtené s použitím koeficientu rozšíření 2,

což odpovídá hladině spolehlivosti přibližně 95%. Uvedená nejistota nezahrnuje nejistotu vzorkování.

Hodnoty uvedené v mg/kg jsou vztaženy na sušinu vzorku.

Výsledky analýz se týkají pouze uvedených vzorků. Protokol bez písemného souhlasu zkušební laboratoře nelze reprodukovat jinak než celý.

Za laboratoř schválil:

Mgr. Lucie Bartůňková, analytická pracovnice



**PROTOKOL O ODBĚRU VZORKŮ ZEMIN, PŮD, SEDIMENTŮ, KALŮ, KOMPOSTŮ A STAVEBNÍCH MATERIÁLŮ**

Protokol číslo:	191/D/23	Laboratorní číslo vzorku:	76845
Zákazník:	METTA spol. s r.o. Za Strahovem 372/78 169 00 Praha 6 ekolog@metta.cz	Akce:	Deponie Klíčov - živičný recyklát
Email:		Stavebník:	

Meteorologické podmínky:	Polojasno	Plán vzorkování č.:	00
Teplota vzduchu:	25 °C	SOP *):	<input type="checkbox"/> V4 zeminy a půdy <input type="checkbox"/> V7 komposty <input type="checkbox"/> V8 sedimenty a kaly <input checked="" type="checkbox"/> V9 stavební materiály
Způsob odběru:	Vzorkování s úsudkem. Směsný vzorek ze 20 míst.	Datum a čas odběru:	22.06.2023
Vzorkovaný soubor (velikost):	1500 tun	Zahájení:	9:00
Hmotnost dílč. vzorků:	cca 0,2 kg	Počet dílčích vzorků:	20 ks
Hmotnost směs.vzorku	cca 2,2 kg	Ukončení:	9:45
Evidenční číslo vah:*)	174	Hloubka odběru:	

Místo odběru *)	Označení vzorku / bod odběru	Odběrové zařízení	Hloubka (m)	Matrice	Požadavky na laboratoř (Ukazatele)	Vzorkovnice
Deponie Klíčov GPS. 50.1199281N, 14.5145733E	Metta / hromada	nerezová lopatka		asfalt	PAU dle 130/19 Sb.	PE sáček

Odchytky od SOP, od plánu vzorkování, kontroly kvality:	žádné
Poznámky k odběru:	žádné
Úprava a konzervace vzorků:	chladem
Způsob uložení a doprava vzorku do laboratoře:	termobox, osobním automobilem

Odběr provedl:	Podpis:	Odběru přítomen:	Podpis:
Dominik Nahodil			

Předání vzorků do laboratoře:	Monitoring, s.r.o., Radiová 1122/1, 102 00 Praha 15 – Hostivař, tel. 266316272		
Datum: 22.06.2023	Čas: 14:00	Termín:	Převzal:

Formulář F3.6 - III/2023

*) označte x

**) Detailní popis vzorků, místa a podmínek odběru uveden v příloze: ano - ne

Protokol o odběru se týká pouze uvedených vzorků, bez písemného souhlasu zkušební laboratoře Monitoring, s.r.o. nesmí být reprodukován jinak než celý.

Za laboratoř schválil: Ing.Monika Jankovská, vedoucí laboratoře

Radiová 1122/1, Praha 15, 102 00
+420 266 316 272 moni@moni.cz

www.moni.cz



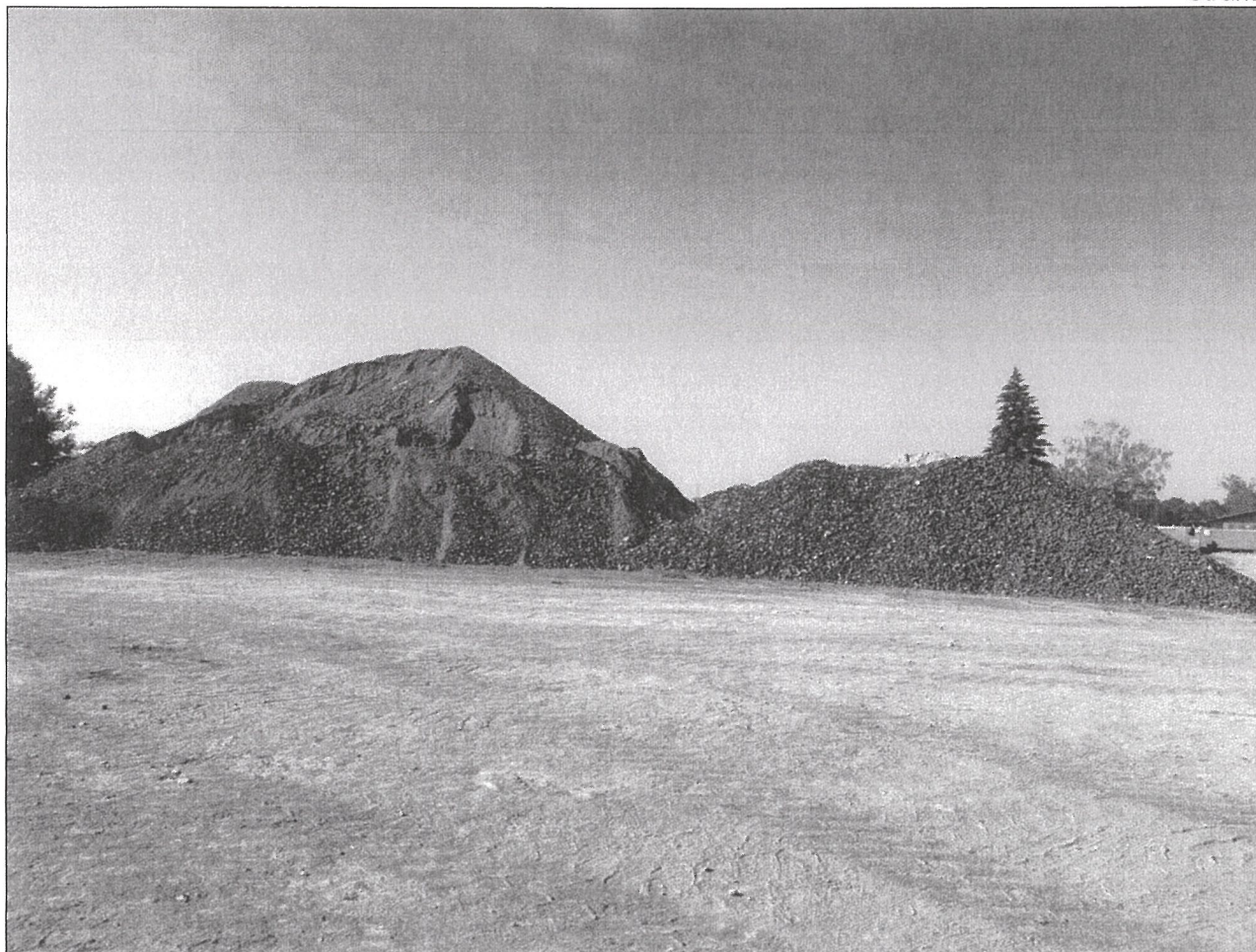
Monitoring, s.r.o., analytická laboratoř

Zkušební laboratoř akreditovaná ČIA podle ČSN EN ISO/IEC 17025:2018 pod č. 1416

Radiová 1122/1, 102 00 Praha 15 – Hostivař, tel. 266316272



Strana 2/2





Příloha k protokolu o odběru vzorků č. 191/D/23

doplňuje protokol o odběru vzorků

Fotografická dokumentace odběru vzorků

